

# achterbanbijeenkomst NMG

**“omgevingskwaliteit”**

Kennisuitwisselingsbijeenkomst STERK 2023 - 25 mei 2023

# Onderwerpen



**Kennismaking**

**Omgevingswet & omgevingskwaliteit**

**Opgaven**

**Relevante ontwikkelingen**

**Kennismaking**

# Libau

Is de kennis- en advies-organisatie voor omgevingskwaliteit en cultureel erfgoed.

Werkt voor voor overheden en groepen in samenleving in Groningen en Drenthe.

Neemt de gebiedsidentiteit bij ontwikkelingen als vertrekpunt.

Richt zich op 'bodem en water sturend', 'hergebruik en bouwen', 'energietransitie en duurzaamheid'.





## Introductie natuurinclusief vanuit STRK



## Kenmerken houtbouw

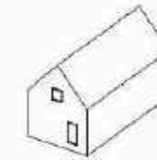


Bij bouwen in hout moet rekening gehouden worden met de eigenschappen en de kenmerken van het materiaal hout. In de illustraties hieronder worden de eigenschappen verder uitgelegt.



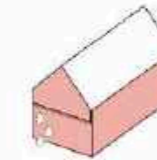
### GROTE RAAMOPENINGEN

Hout kan trekspanning opvangen, waardoor grote raamopeningen mogelijk zijn. Zoals een hoekraam of een lang horizontaal raam.



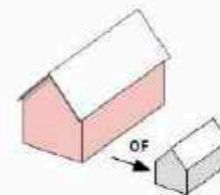
### KOZIJNEN

Onbehandeld hout verkleurt onder invloed van zon, vocht en regen. Bij houtbouw liggen de kozijnen daarom vooral vlak in het gevelvlak of juist op het gevelvlak.



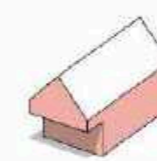
### VERSPRINGING GEVEL

Hout verweert onder invloed van regen en vorst. Om het water zo snel mogelijk van het hout af te voeren kan de gevel een offset ten opzichte van de onderliggende verdieping krijgen. Het gevel hout dient behandeld te worden.



### OVERSTEK

Onbehandeld hout vergrijst verschillend onder invloed van zon, vocht en regen. Bij het toepassen van een dakoverstek dient het hout daarom behandeld te worden zodat een gevel met daarin verschillend vergrijst hout wordt voorkomen. Bij het weglaten van een overstek kan er vergrijst hout worden toegepast.



### UITKRAGINGEN

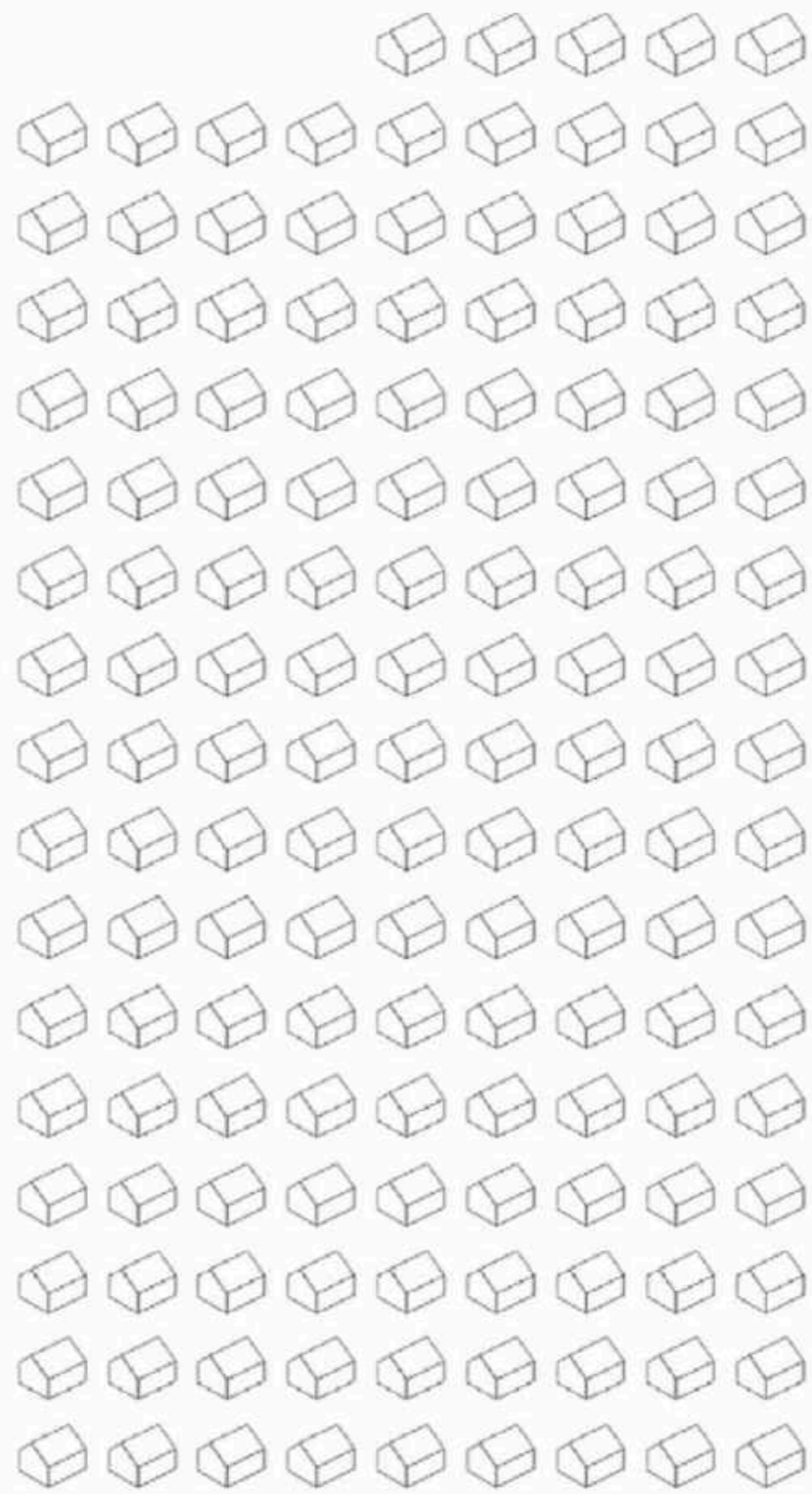
Hout geleid slecht warmte. Hierdoor ontstaan bij bouwen in hout minder koude bruggen. Uitkragingen of overstekken kunnen daarom makkelijk worden gemaakt.



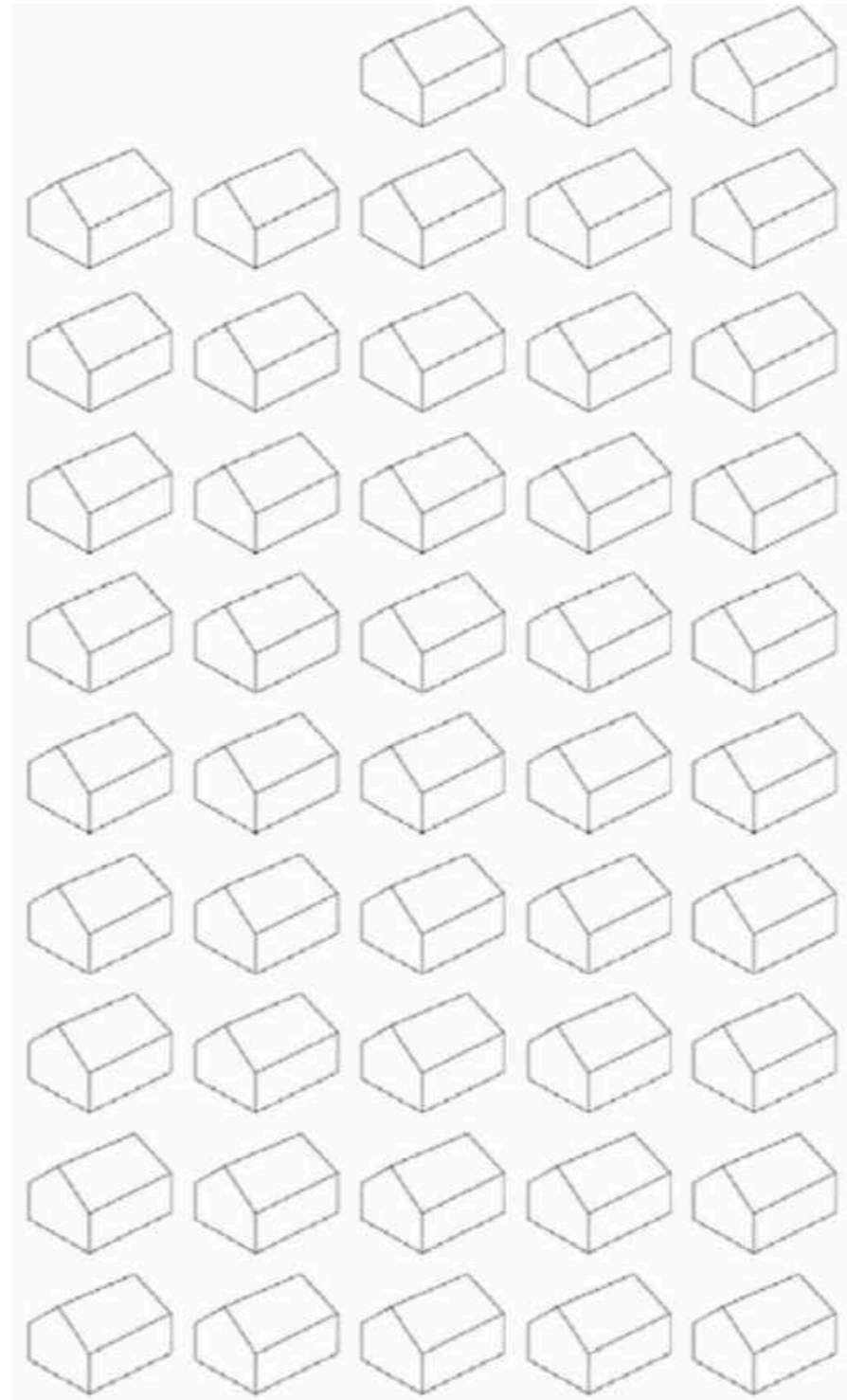
### EERLIJKE CONSTRUCTIE

Hout heeft goede constructieve eigenschappen. Het is niet voor niets al eeuwen het meest toegepaste constructiemateriaal. Ter plekke van een terras of loggia kan de gebintconstructie van buiten af zichtbaar gemaakt worden. Natuurlijk kan men ook ervoor kiezen om de houtconstructie ook aan de binnenzijde in het zicht te laten.

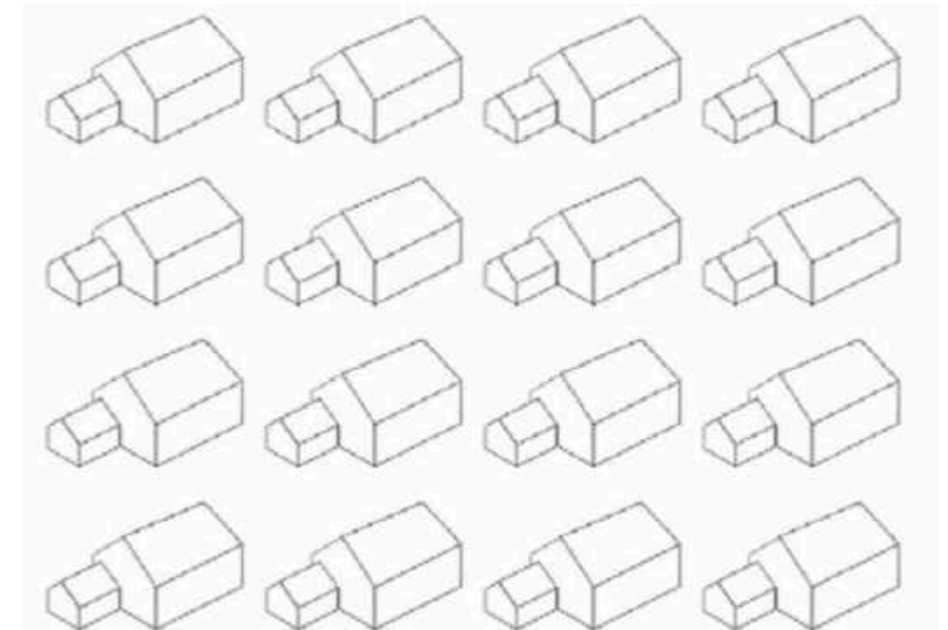




149 woonhuizen



48 schuren



16 boerderijen



# **Omgevingswet & omgevingskwaliteit**

## Art. 1.3 Omgevingswet:

doel is het bereiken en in stand houden van:

- Een veilige leefomgeving
- Een gezonde leefomgeving
- Een goede omgevingskwaliteit

Ruimte voor ontwikkeling,

waarborgen voor kwaliteit

Eenvoudig Beter

Balans tussen beschermen

en benutten



Hoofddoelen en motto's van de Omgevingswet



OMGEVINGSWET

## De 6 instrumenten

### 1 Omgevingsvisie

Strategische en integrale langetermijnvisie op de fysieke leefomgeving. Verplicht voor Rijk, provincie en gemeente.

### 2 Programma's

Programma's maken de doelen van de omgevingsvisie concreet. Indien nodig met een programma-tische aanpak.

### 3 Decentrale regels

Elk bestuursorgaan heeft een gebieds-dekkende regeling met alle regels voor de fysieke leefomgeving.

### 4 Algemene rijksregels

Algemene rijksregels voor activiteiten beschermen de leefomgeving. Initiatiefnemers weten hierdoor vooraf wat de mogelijkheden zijn en hoeven geen vergunning aan te vragen.



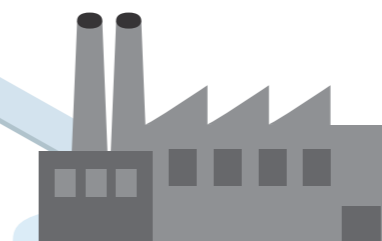
### 5 Omgevingsvergunning

Een omgevingsvergunning is alleen nodig als de algemene rijksregels niet volstaan. Deze kan worden aangevraagd bij één loket.



### 6 Projectbesluit

Een projectbesluit is nodig voor ingrijpende en ingewikkelde projecten waarbij een publiek belang speelt.



federatie ruimtelijke kwaliteit

## Revolutionaire wet

Echt fundamenteel nieuw: de overheid bepaalt niet langer wat de norm is, waarna ze toetst of die norm door een concreet initiatief overschreden wordt, maar:

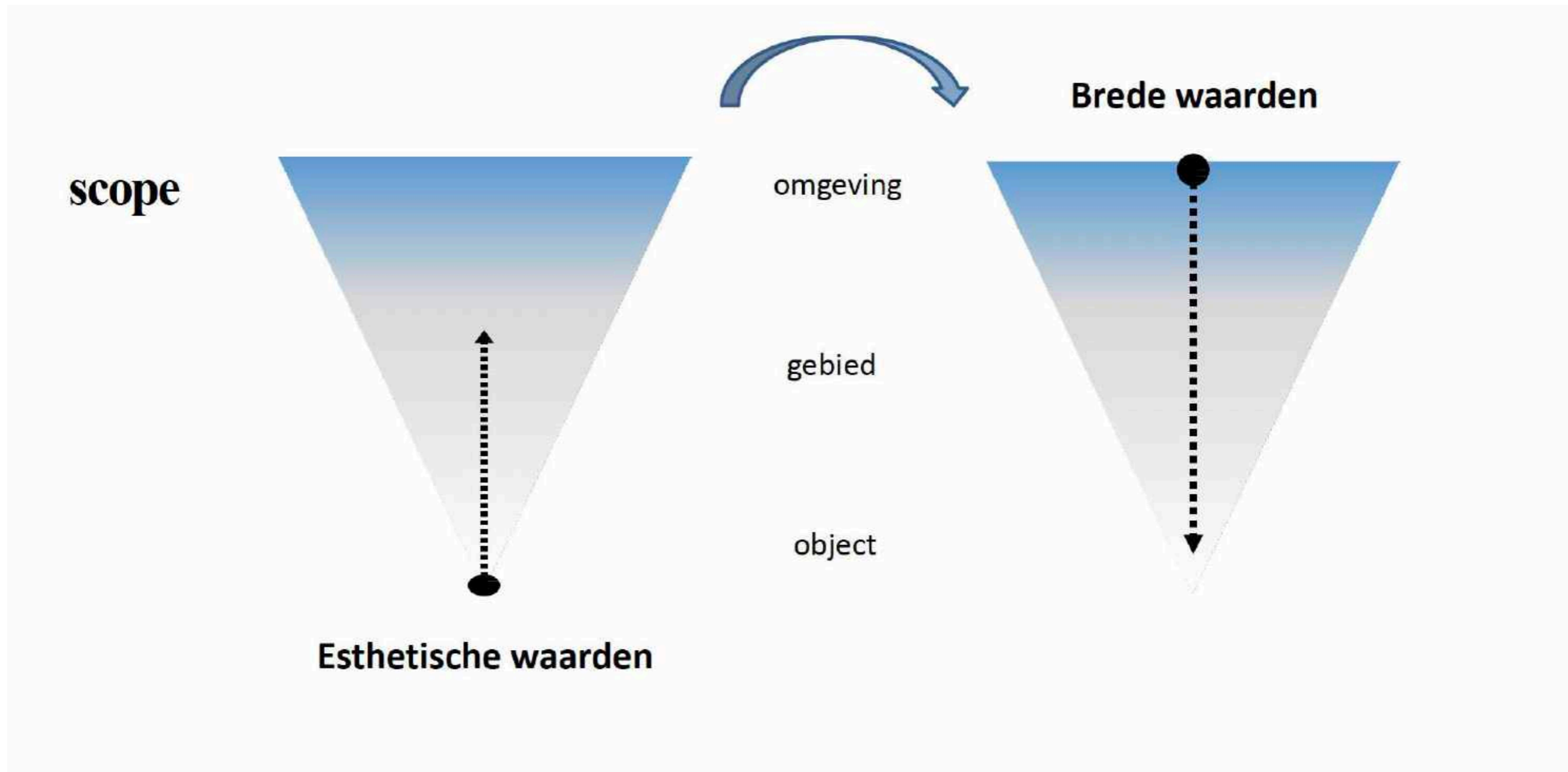
De gemeenschap stelt maatschappelijke doelen, de overheid bevordert dat initiatiefnemers, *in overleg met de omgeving*, die doelen naderbij brengen – zelfs als dat soms in strijd is met (sommige) normen en regels.

federatie ruimtelijke kwaliteit

## Uitnodigingsplanologie of: van nee, tenzij naar ja, mits

Toets: bevordert het initiatief de 'goede omgevingskwaliteit'?

# Omgevingskwaliteit





# Omgevingskwaliteit

-> “Cultureel erfgoed, de architectonische kwaliteit van bouwwerken, de stedenbouwkundige kwaliteit, de kwaliteit van het landschap en de kwaliteit van de natuur. Het gaat zowel om de menselijke beleving van de fysieke leefomgeving als om de intrinsieke waarden die de maatschappij toekent aan de identiteit van gebieden en aan dier- en plantensoorten” (Memorie van toelichting, omgevingswet)





**Opgaven**





Rijksoverheid

## Nationale Omgevingsvisie

Duurzaam perspectief voor onze leefomgeving



# Leidende principes

Combinaties van functies  
gaan voor enkelvoudige  
functies

Kenmerken en identiteit  
van een gebied staan  
centraal

Afwentelen wordt  
voorkomen

# Nationale programma's

- Water en bodem sturend
- Nationaal Programma Landelijk Gebied
- Agenda Natuurinclusief
- Nationaal Waterprogramma 2022-2027
- Programma Energiehoofdstructuur
- Nationaal programma Infrastructuur  
Duurzame Industrie
- Nationaal programma Regionale Energie  
Strategieën
- Programma werklocaties
- Programma Circulaire Economie
- Mobiliteit en bereikbaarheid
- Programma woningbouw
- Programmatische aanpak groen in en om de stad
- Programma erfgoed voor de toekomst
- Programma gezonde en groene leefomgeving
- Ruimte voor defensie
- Nationaal Milieuprogramma
- Luchtkwaliteit
- Geluid
- Mooi Nederland
- Novex



# Mooi Nederland

## Perspectief voor landbouw en natuur



a. Natuur en landbouw verweven



b. Iconisch landelijk gebied

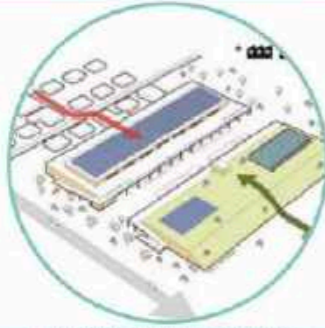


c. Bouwen met de boer

- Bodem als basis en ruimtelijke kwaliteit als rode draad

- Perspectieven schetsen richting 2100

## Ordenende netwerken voor energie en (circulaire) economie



a. Clusters van grootschalige bedrijfsvestigingen



b. Energienetwerken



c. Circulaire werklocaties in steden

- Perspectief voor landbouw en natuur, ordenende netwerken van energie & circulaire economie, leefbare steden en regio's

## Leefbare steden en regio's



a. Groen en gezond leven in de stad



b. Woonwijken van de toekomst



c. Hoogstedelijke knooppunten

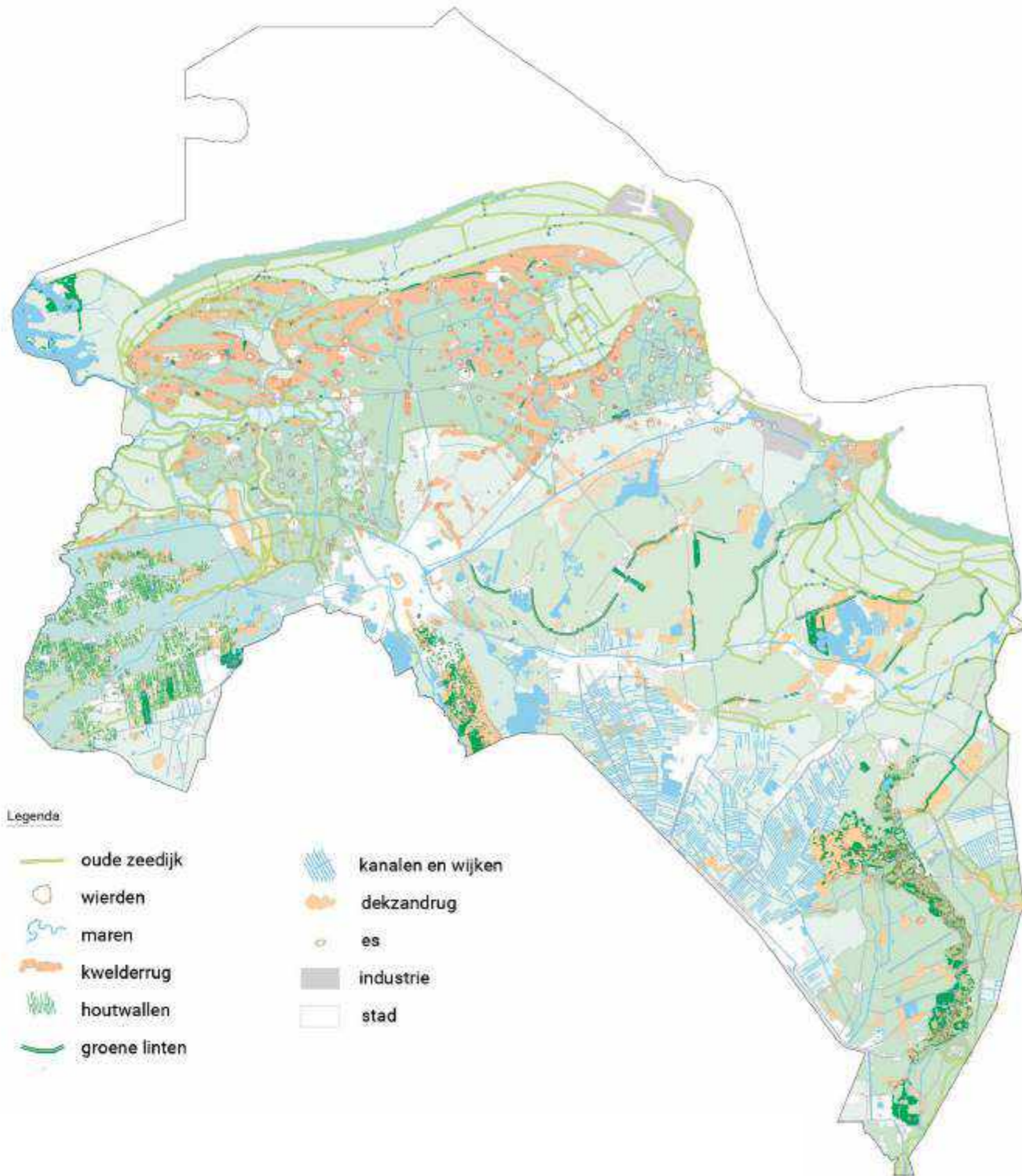
- Regionale aanpak waarbij het Rijk soms actief meedoet (NOVEX)

# Relevante ontwikkelingen

# NL in 2100

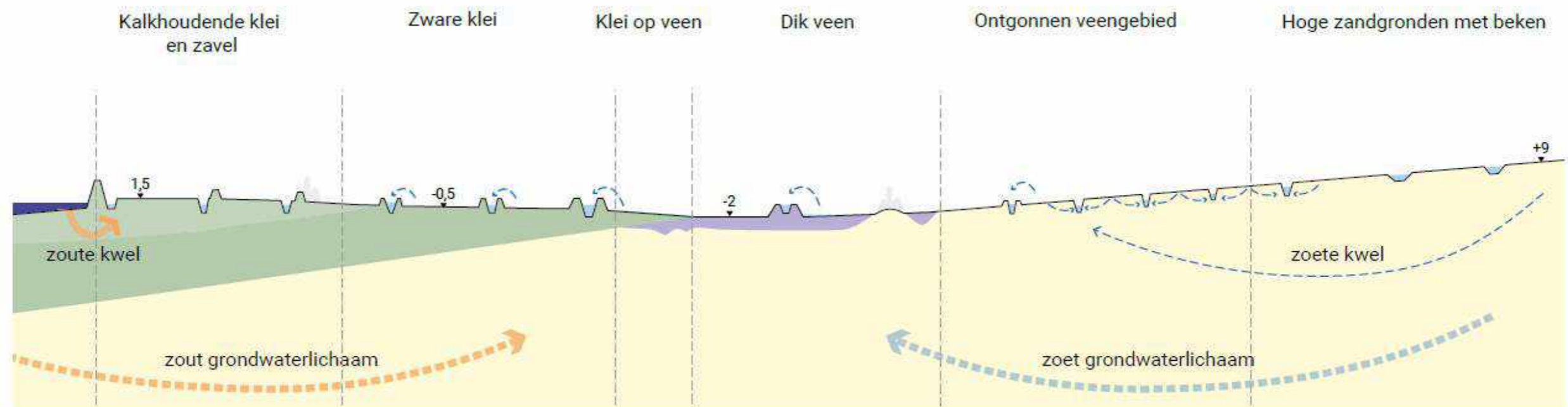
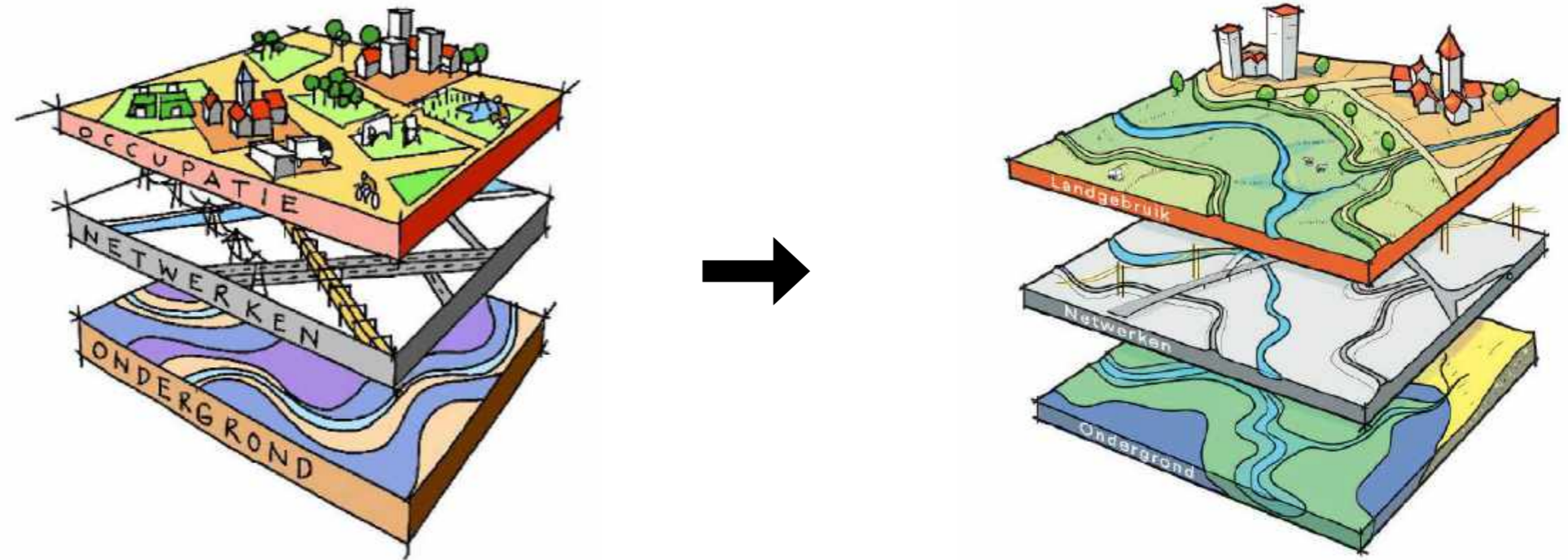


# ‘kwaliteiten als vertrekpunt’

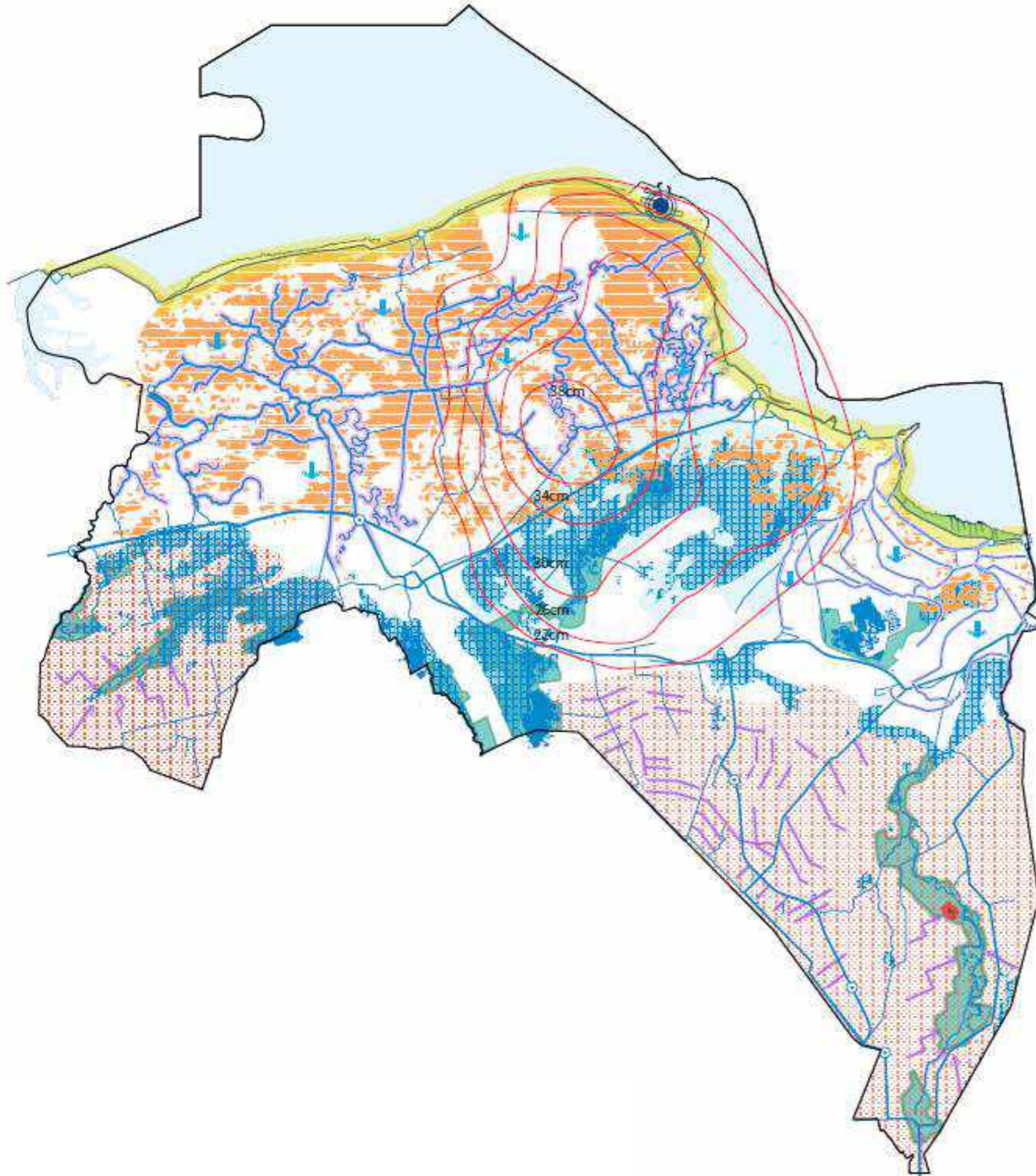




# Systembenadering



# Opgaven NPLG



## Legenda


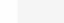
### water

-  verdroging op zand
-  uitspoeling gbm en nutriënten op zandgronden
-  uitspoeling gbm en nutriënten op kleigronden
-  verzilting
-  lage delen, waterafvoer opgave
-  industrie grote watervrager
-  droogtegevoelig klei
-  droogtegevoelig veengebied
-  brede waterkerende zone



### natuur

-  uitspoeling gbs en nutriënten richting natuurgebied
-  N2000 Liefstingsbroek, droogte en stikstofgevoelig
-  instandhoudingsdoelen natuurgebied

### klimaat

-  CO2 uitstoot door veenoxidatie
-  methaanuitstoot veehouderij

### Overig

-  maaiveldddaling door veenoxidatie
-  bodemdaling door gaswinning

# Oplossingsrichtingen

- gebiedsspecifiek < > algemeen
- schaal van het erf < > gebiedsdekkend
- werken met regels < > werken met kaders en doelen
- sturen vanuit landgebruik < > sturen vanuit systeem

# Landschap

RAAMWERK

## AANVALSPLAN VERSTERKING LANDSCHAPPELIJKE IDENTITEIT VIA LANDSCHAPSELEMENTEN

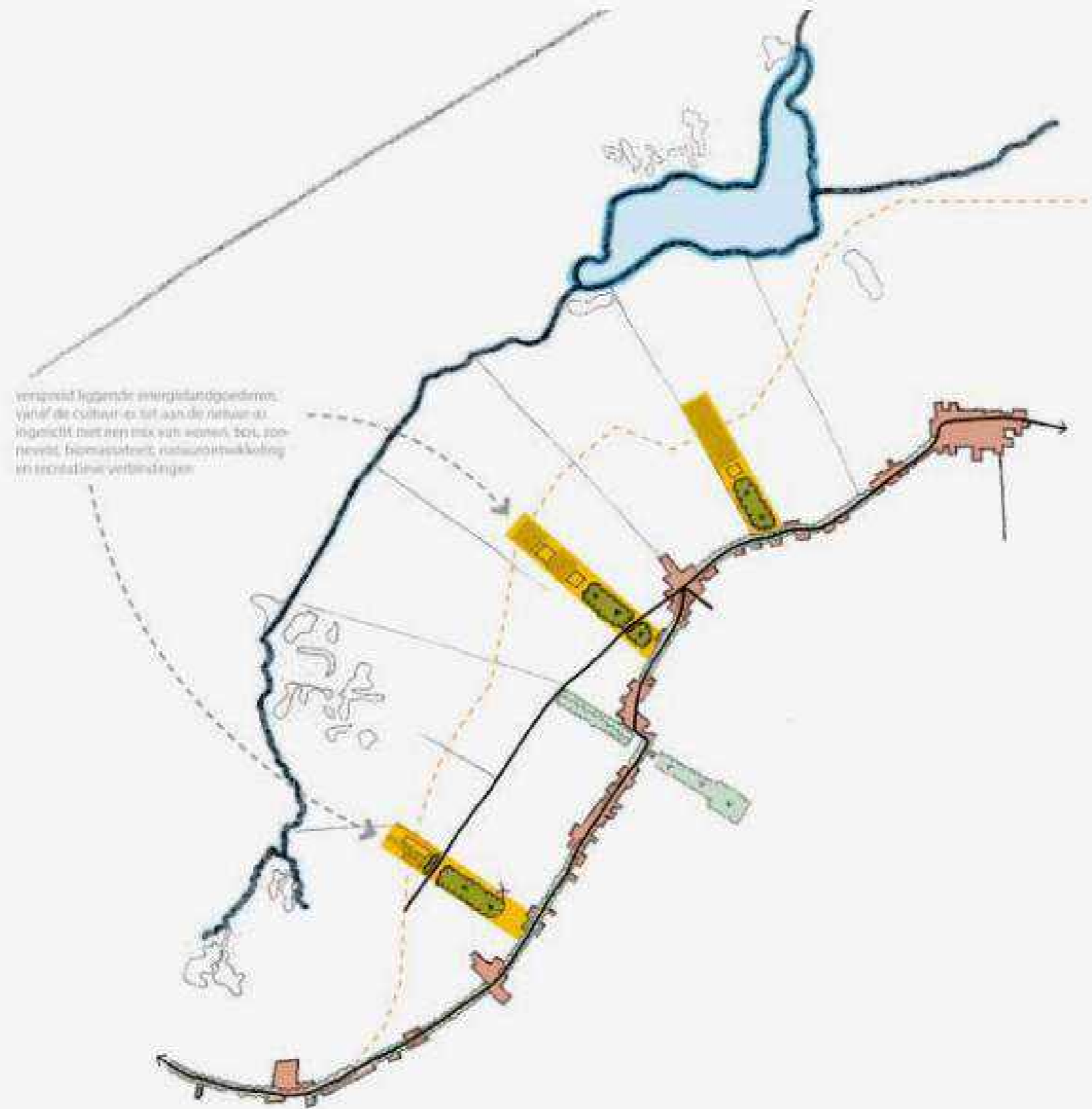
SAAMEN WERKEN  
BIODIVERSITEIT



22.000 hectare landschaps-  
elementen voor 7,5 miljard  
euro

verbinden van landbouw-  
perspectief, bosopgave,  
herstel biodiversiteit en  
gebiedskwaliteiten

# Landschap



# Perspectief schaalvergroting



# Perspectief verbreding



# Perspectief transformatie







# achterbanbijeenkomst NMG

**Einde. Zijn er nog vragen?**

Kennisuitwisselingsbijeenkomst STERK 2023 - 25 mei 2023