

Natuur-inclusiviteit en klimaatadaptatie

Symposium Klimaatadaptatie – Naar een nieuw Gronings peil

Bas Breman (WUR) / Petra van Egmond (PBL)

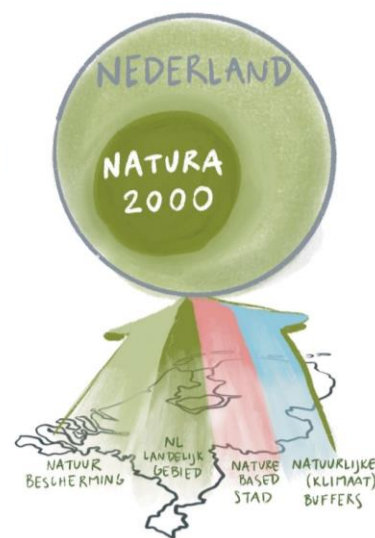
Natuurverkenning 2050

- PBL / WUR: Natuurverkenning 2050
- Bouwsteen voor strategische discussies
- Drie scenario's

BUSINESS-AS-USUAL

HOGER DOELBEREIK

NATUURINCLUSIEF



Brede benadering

Natuurinclusief

- Zorgen voor biodiversiteit
- Gebruik maken van ecosystemen
- Draagkracht bodem- en watersysteem





Vraagstelling



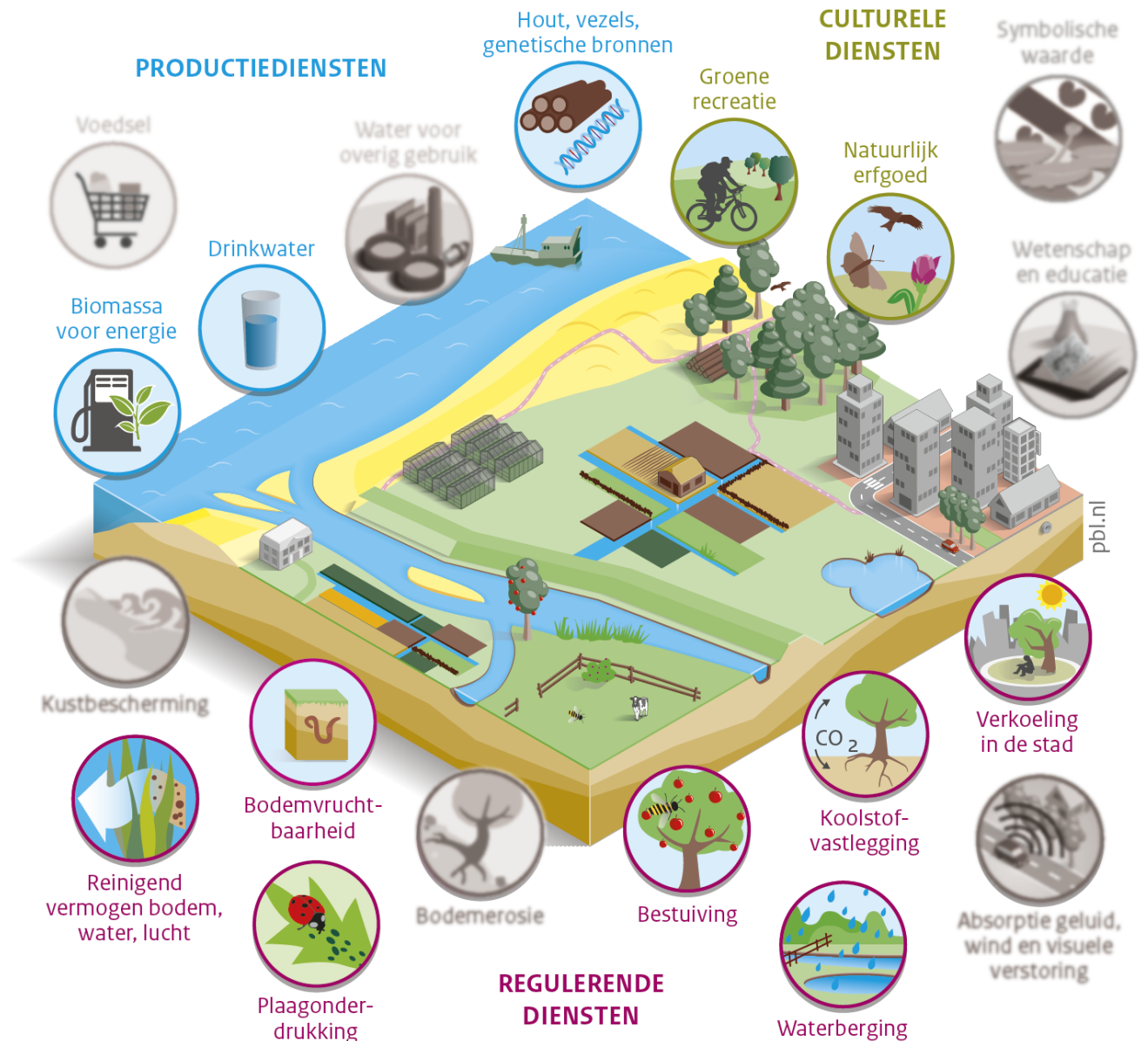
Wat is de (potentiële) bijdrage van een natuurinclusief ingericht Nederland aan actuele maatschappelijke opgaven?



Ecosysteemdiensten

"Voor de mens waardevolle goederen en diensten die door ecosystemen worden voortgebracht".

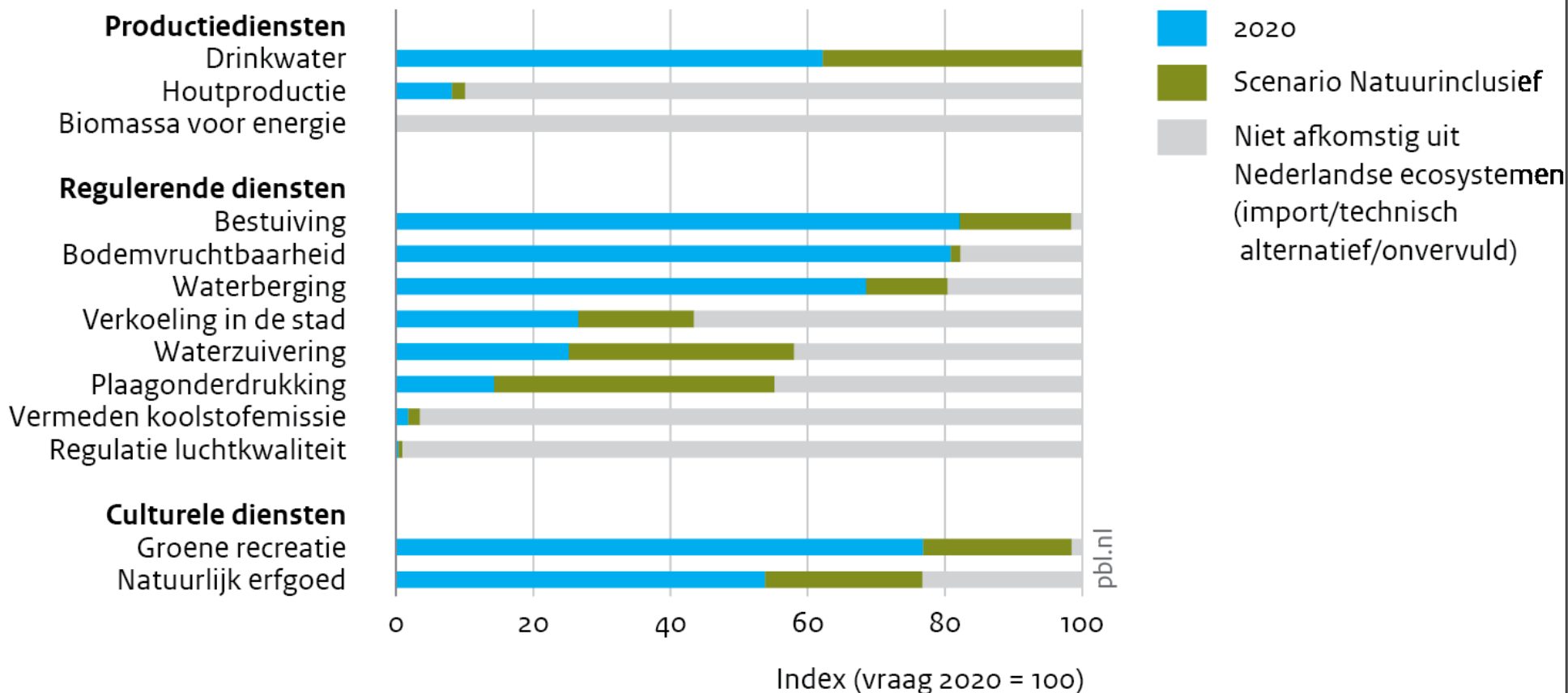
Overzicht van doorgerokende ecosysteemdiensten (in kleur)





Meervoudige baten

Levering van goederen en diensten uit ecosystemen, 2020

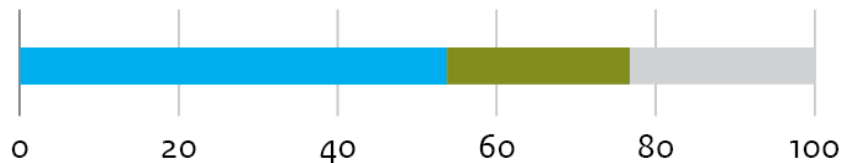




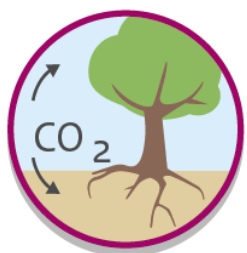
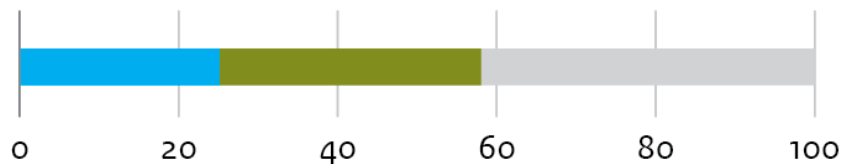
VHR, KRW, Klimaatakkoord



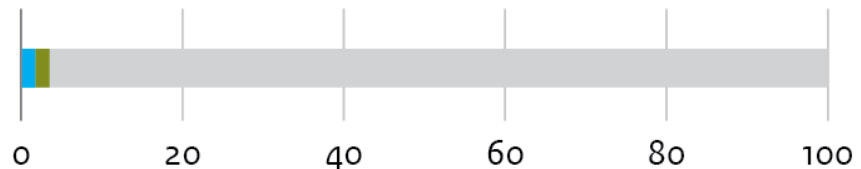
Natuurlijk erfgoed



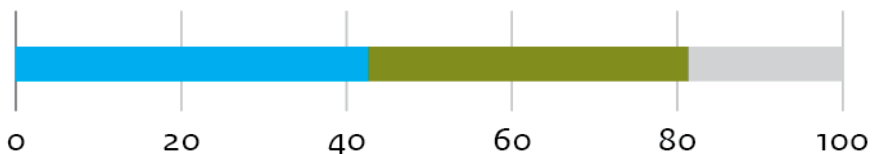
Waterzuivering



Vermeden koolstofemissie

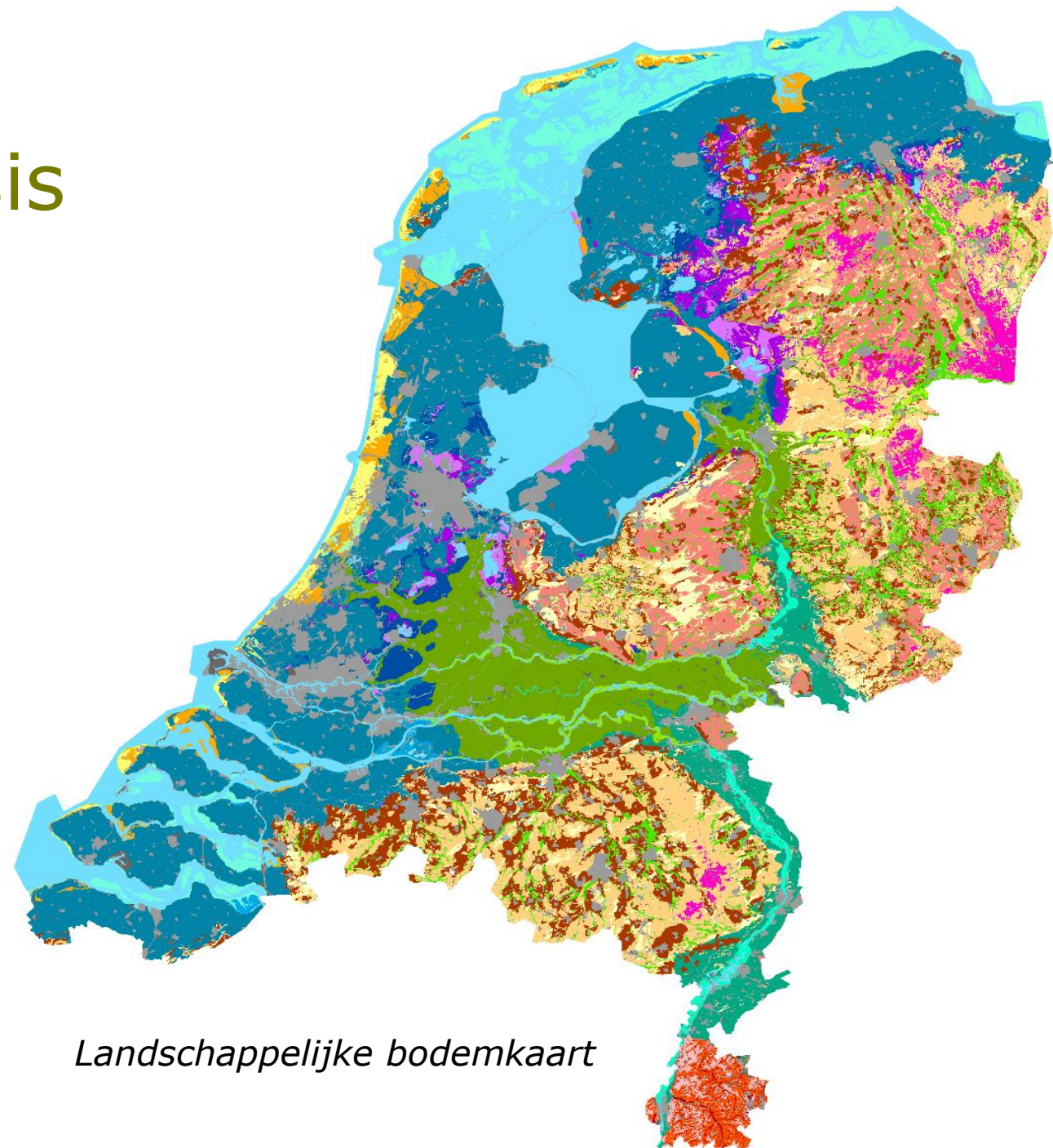


Vermeden koolstofemissie
veengrond en bos



Bodem en water als basis

Welke functie past op welke plek?



Landschappelijke bodemkaart

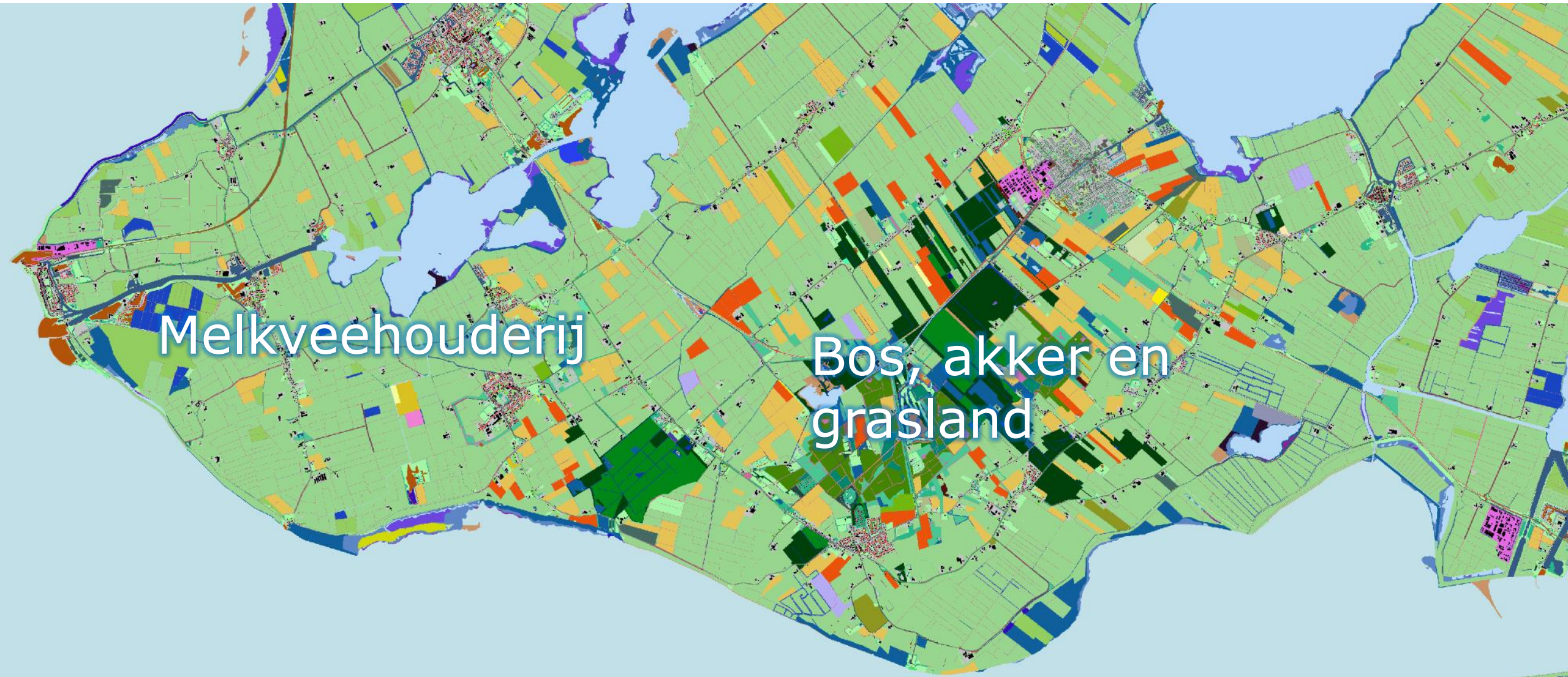
Huidig grondgebruik



Planbureau voor de Leefomgeving



WAGENINGEN
UNIVERSITY & RESEARCH



Melkveehouderij

Bos, akker en
grasland



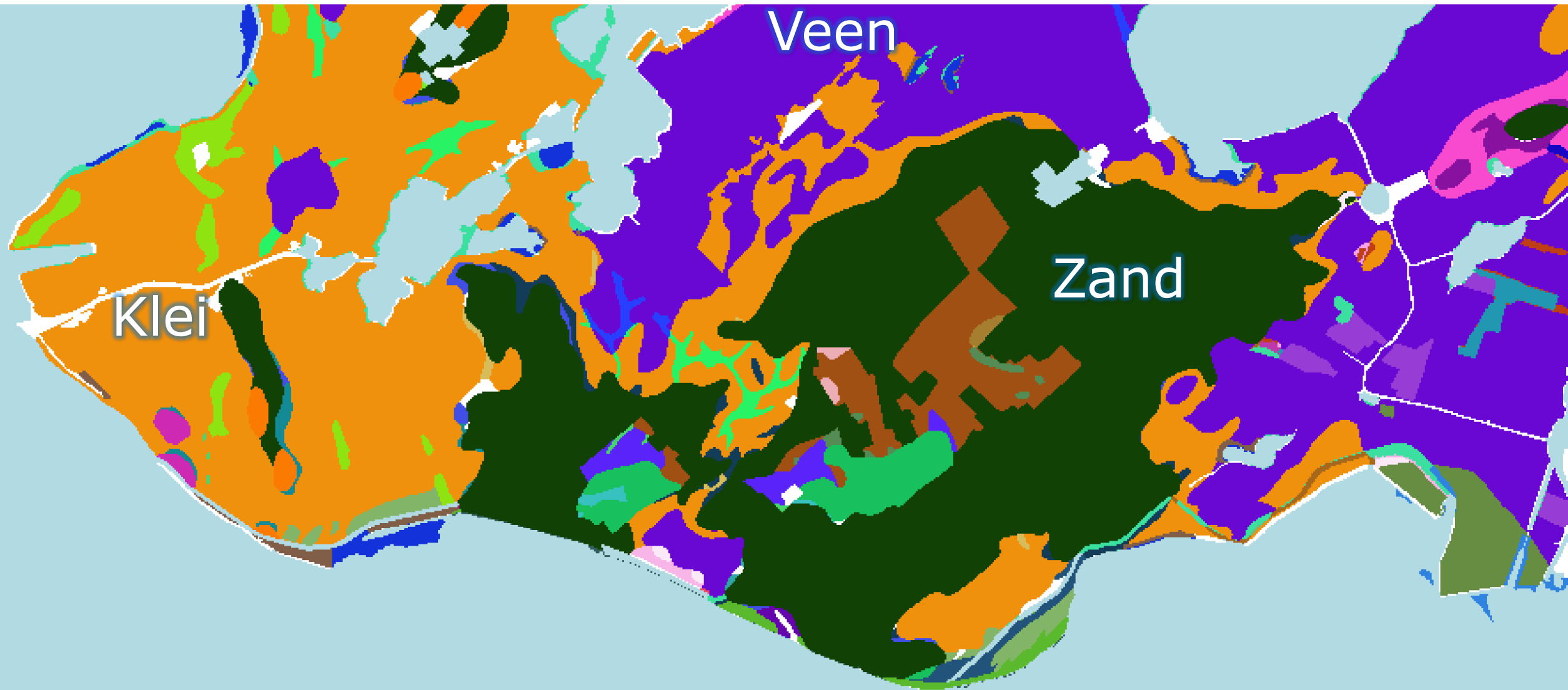
Landschappelijke bodemkaart



Planbureau voor de Leefomgeving



WAGENINGEN
UNIVERSITY & RESEARCH



Natuurinclusief 2050



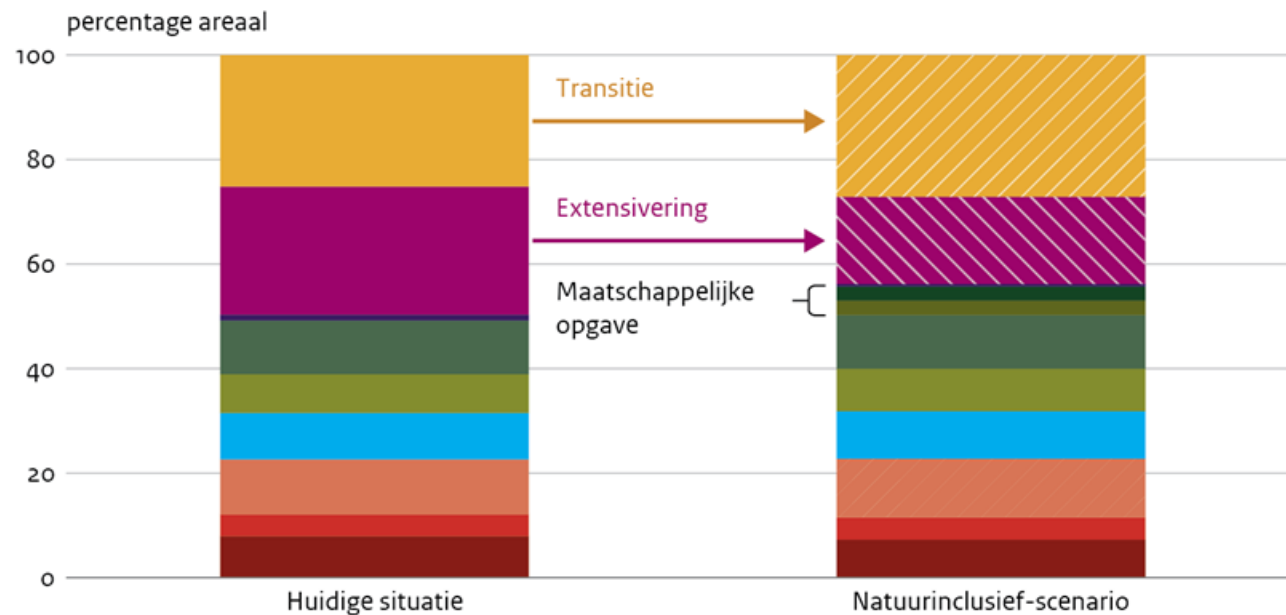
Planbureau voor de Leefomgeving





Transities grondgebruik

Landgebruiksveranderingen in het Natuurinclusief-scenario, 2050



Landbouw

- Akkerbouw
- Regulier
- Agro-ecologisch
- Veeteelt/grasland
- Intensief
- Extensief
- Agrarisch overig

Bron: WUR

Natuur

- Bos
- Terrestrisch (NNN)
- Aquatische natuur
- Natuur voor maatschappelijke opgave
- Extra bos
- Extra natuur overig

Stad

- Wonen en industrie
- Natuurinclusieve stad
- Infrastructuur
- Overig

#Hoedan?

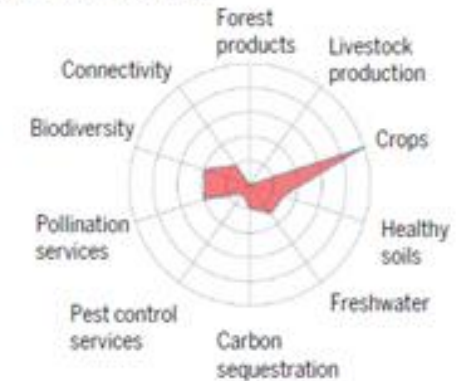


Planbureau voor de Leefomgeving

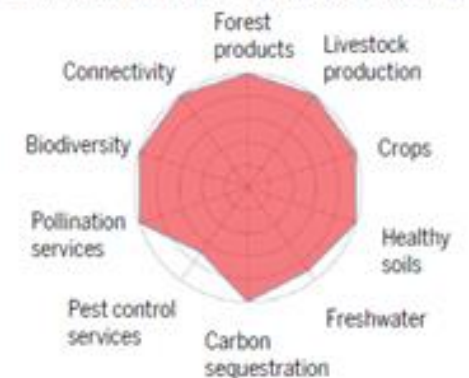


- Integrale (ruimtelijke) visie
- Gebiedsgerichte uitwerking
- Sturen op verweven (ipv. scheiden)
- Waarderen én belonen van ecosystemendiensten
- Investeren in (natuurinclusieve) bewustwording, kennis, technologie en richtlijnen

A Monoculture row-crop



C Mixed cultivated, forest and range landscape



(Kremen et al, 2018).



NATUURLIJKE BEEKDALEN

EEN CIRCULAIR VOEDSEL-SYSTEEM

WATER VASTHOUDEN IN DROGE GEBIEDEN

EERST VOEDSEL DAN VOER

DUURZAME ENERGIE

GROENE BEDRIJVEN-TERREINEN

NATUURINCLUSIEVE LANDBOUW

VEENGEBIEDEN VERNATTEN

STROKENTEELT

GROENE AIRCO

AGRO-FORESTRY

KLIMAAT BESTENDIGE LANDBOUW: PROOFTE-RESISTENTE GEWASSEN

PLANTEN FILTERS

NATUURLIJKE SPONS

VOEDSEL BOS

RECREATIE