

meet & eat VOEDSELBOSSEN

Verzoening van landbouw en natuur



Hunebedcentrum, 18 mei 2017 – Wouter van Eck – Food Forest Ketelbroek

Wat is een voedselbos?

- Door mensen ontworpen, gericht op voedselproductie
- Gedomineerd door meerjarige, houtige soorten
- Benut ecologische principes van een natuurlijk bos (biomimicry & agro-ecology)
- Functioneert zonder externe inputs (als mest, pesticiden)





Natuur en landbouw versterken elkaar



ECOLOGIE ALS BASIS:

- Goed ontwerp biedt habitat voor veel soorten
- Bestuiving, natuurlijk plaagbeheer
- Biodiversiteit overtreft die van menig natuurgebied!



MENSEN:

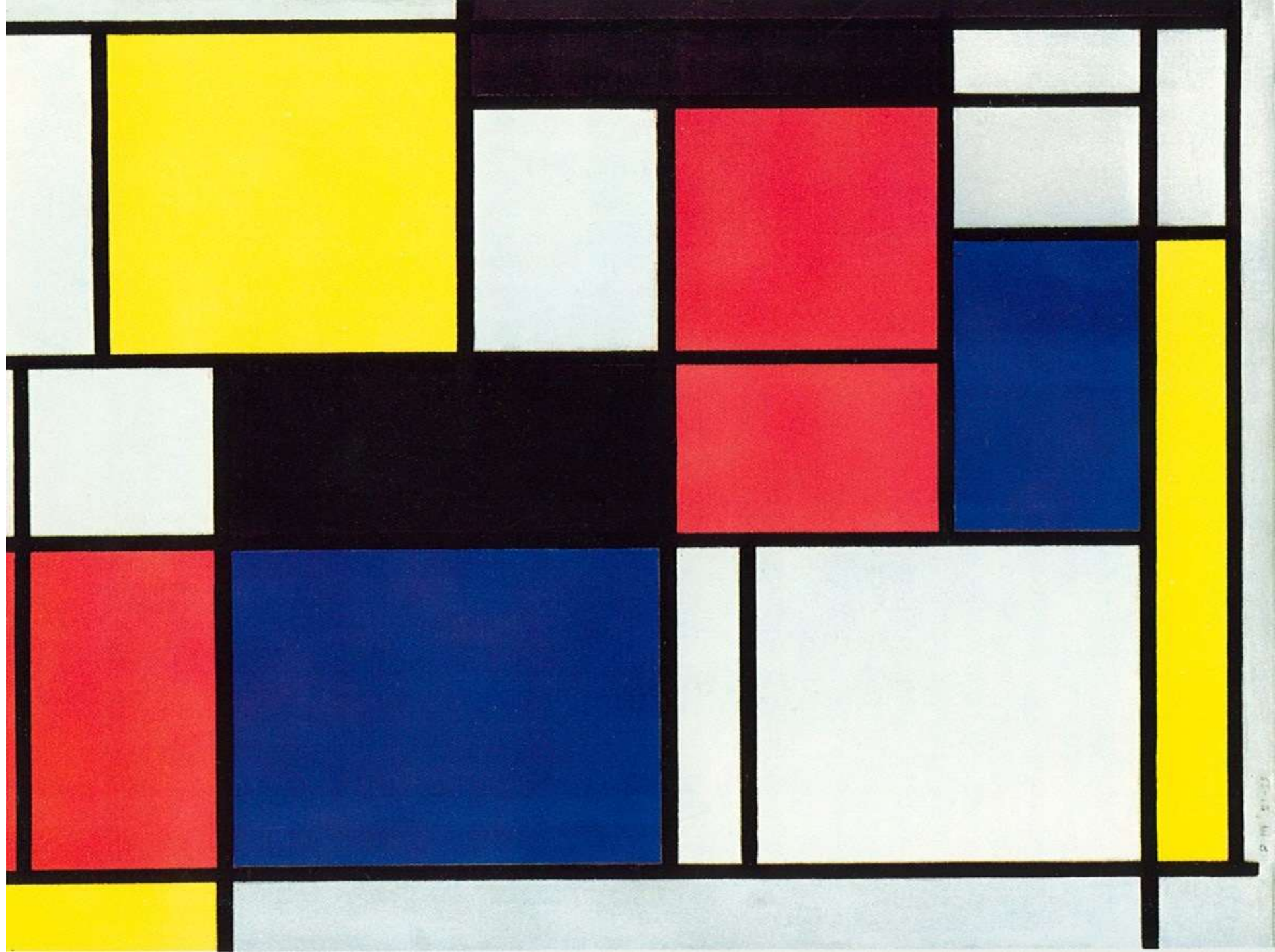
- Voedsel
- Broeikasgassen vastleggen
- Verbeteren waterhuishouding
- Gezond leefmilieu
- Mooi landschap & recreatie







Vruchtlichaam Gele Aardappelbovist: schimmels die - in symbiose met bomen - mycorrhiza vormen zijn noodzakelijk voor vruchtbaarheid van het voedselbosysteem



Voedselbos Ketelbroek 2009



Google Earth



Voedselbos Ketelbroek september 2016

VOEDSELBOSSEN: RIJK VOOR MENS ÉN NATUUR?

Biodiversiteit gemeten – Food Forest Ketelbroek vergeleken met De Bruuk (Natura 2000)
Drie indicatorgroepen in twee gebieden, aantallen en soorten

Beide onderzoeksgebieden 2,5 hectare, gestandaardiseerde methodes gedurende april, mei en juni 2016.

Onderzoek: Jeroen Breidenbach en Emma Dijkgraaf (Wild Life Management, Van Hall Larenstein - Leeuwarden).



Vogels

Gebied	De Bruuk	Voedselbos
Soorten	23	22
Territoria	49	49

De Bruuk
Bos

Voedselbos
Struwelen

Gelijkenis: 36,4%



Nachtvlinders

Gebied	De Bruuk	Voedselbos
Soorten	168	169
Individuen	1411	2375

De Bruuk
Bos en hooiland

Voedselbos
Struwelen en gecultiveerd gebied

Gelijkenis: 39,6%



Loopkevers

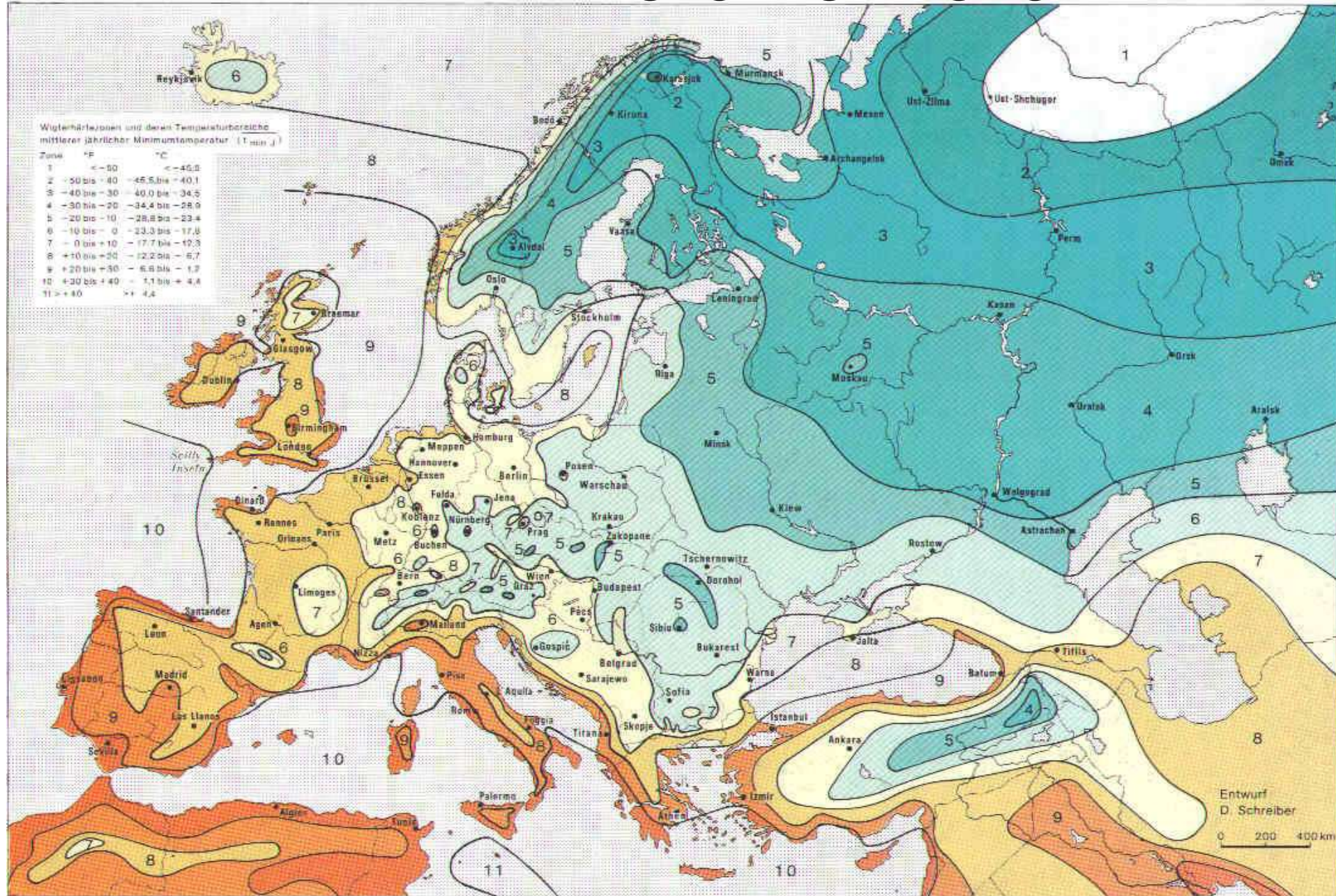
Gebied	De Bruuk	Voedselbos
Soorten	27	35
Individuen	284	497

De Bruuk
Bos en nat grasland

Voedselbos
Grasland en akkerbouw

Gelijkenis: 8,8%

WINTERHARDHEITSDZONES EUROPA





Voedselbossen voedselproductie

- Uiteraard fruit en noten
- Ook eetbaar blad, bloemen, scheuten, paddenstoelen
- Mogelijkheden voor houtoogst
- Productie stijgt gedurende groei systeem (maar de kost gaat voor de baat uit)

De hoeveelheid bladgroen (chlorofyl) is maatgevend voor de hoeveelheid energie die in een systeem kan worden gewonnen en zo bepalend voor de netto productie.



Eikenbos
Savanne
Prairie
Maisakker

“There is vastly more chlorophyll present in a forest than in a prairie, a savanna, or a field of maize, and for a greater portion of the year.” Graph after Ovington and Lawrence, 1967

Source: Rutter, Wiegrefe and Rutter-Daywater, *Growing Hybrid Hazelnuts; The new resilient crop for a changing climate*, Chelsea Green Publishing, White River Junction USA, 2015 (page 217)



Landbouwhuisdieren vernietigen kruidlaag en bosbodem



Basisvoorwaarden succesvol voedselbos

- Bomen!**
- Zeer terughoudend beheer**
- Géén vee (= veel dieren...)**
- Diversiteit vegetatie**
- Einde aan de 'selectieve xenofobie'**
- Ecosysteemdiensten belonen**
- Flexibiliteit beleid**

M



www.facebook.com/foodforestketelbroek